

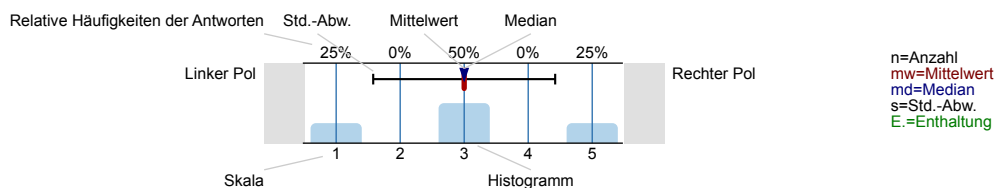
Prof. Dr. Hans-Jürgen Thiesen

Gene der Ahnen ()
Erfasste Fragebögen = 108

Auswertungsteil der geschlossenen Fragen

Legende

Fragetext

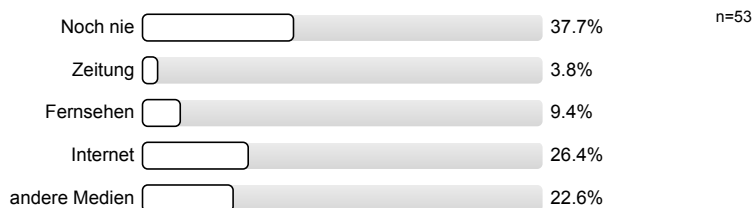


1. Abschnitt A: Allgemeine Fragen

1.1) Haben Sie schon davon gehört, das jeder von Ihnen seine Genomdaten für weniger als 200 € ermitteln lassen kann?



1.2) Wie haben Sie von der Möglichkeit der persönlichen Genomanalyse erfahren?



1.3) Möchten Sie wissen, welche Gene Sie geerbt haben?



1.4) Wenn Ja, welche geerbten Gene interessieren Sie?



1.5) Halten Sie es für wichtig, dass Ihre Kinder wissen, welche Gene sie von Ihnen erhalten haben?



1.6) Wollen Sie auch wissen, welche Gene über Ihre Kinder an Ihre Enkelkinder weitergegeben worden sind?



1.7) Wären Sie bereit, Ihre Gesundheitsdaten mit diesen Genen zuordnen zu lassen?



1.8) Wollen Sie dieses wissen?



1.9) Falls Sie es nicht wissen wollen, wären Sie trotzdem bereit Ihr Genom/Krankheitsdaten Ihren Nachkommen zur Verfügung zu stellen?



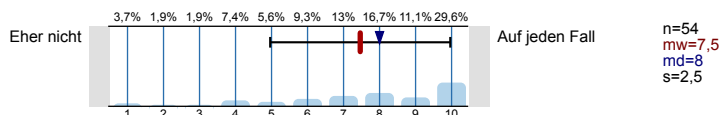
1.10) Sind Sie der Meinung, dass Ihre behandelnden Ärzte Ihre Genomdaten wissen sollten, obwohl Sie es selbst nicht wissen wollen?



1.11) Sollte eine Gesellschaft Ihrer Meinung nach, Ihnen ein Recht auf Nichtwissen zubilligen, in der Konsequenz, dass Ihre eigene Lebenserwartung sinken, bzw. die Gesundheitskosten steigen könnten?

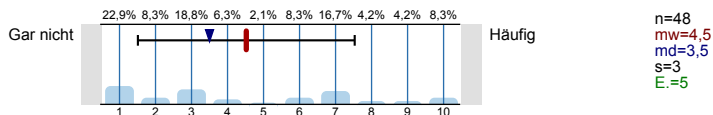


1.12) Wären Sie bereit Ihren Lebensstil zu ändern, falls die Genomdaten dieses empfehlen?



2. Abschnitt B: Welche Krankheiten treten in Ihrer Verwandtschaft auf?

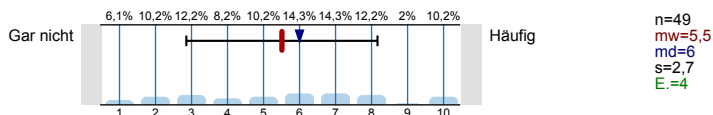
2.1) Tumorerkrankungen



2.2) Welche?



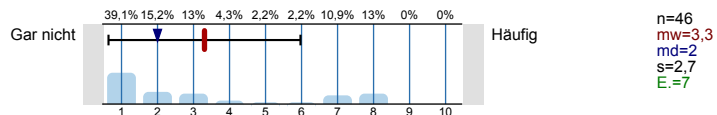
2.3) Herzkreislauferkrankungen



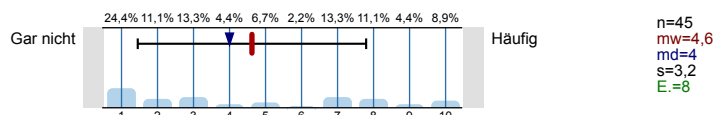
2.4) Welche?



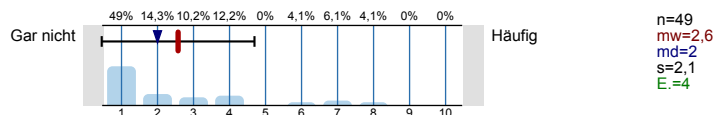
2.5) Rheumatische Erkrankungen



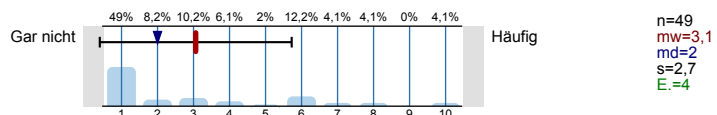
2.6) Arthrose



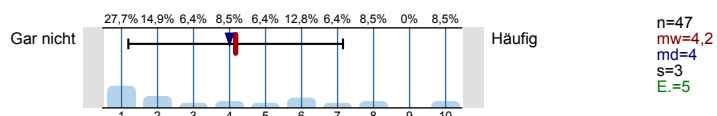
2.7) Diabetes



2.8) Depression

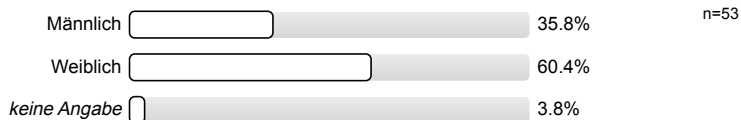


2.9) Chronische Schmerzen

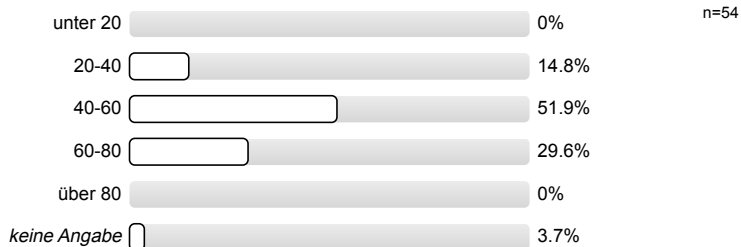


3. Abschnitt C: Persönliche Fragen

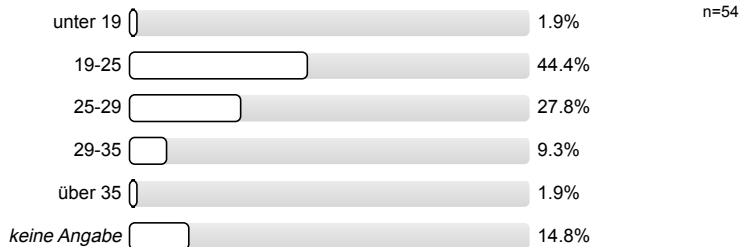
3.1) Geschlecht



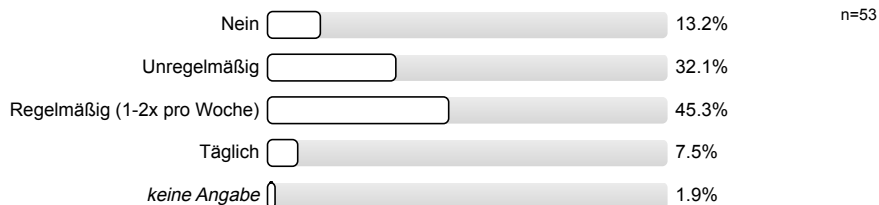
3.2) Alter



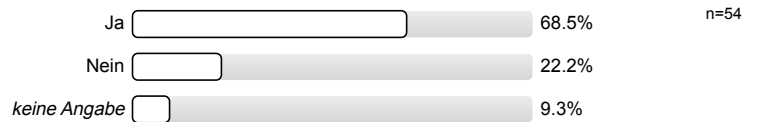
3.3) BMI (Bodymass Index)



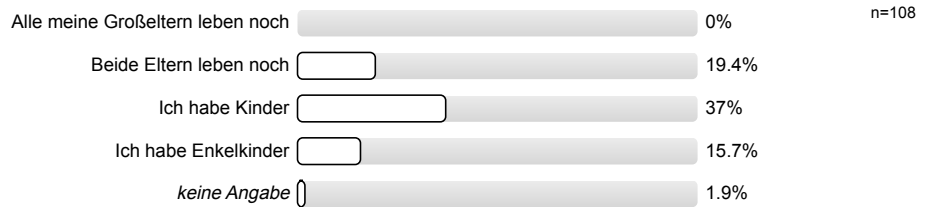
3.4) Treiben Sie Sport?



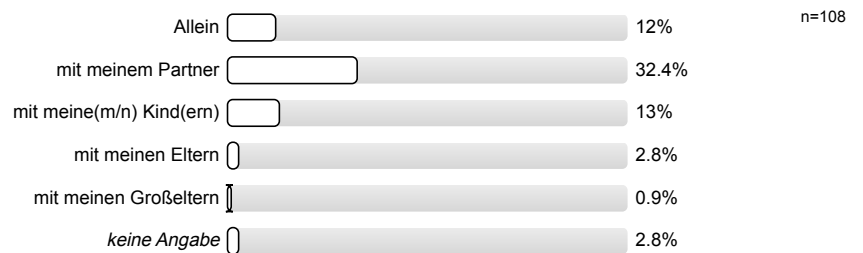
3.5) Nehmen Sie Ihren gesetzlichen Anspruch auf Vorsorgeuntersuchungen wahr?



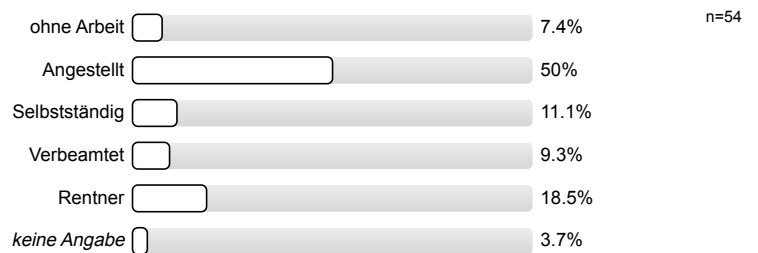
3.6) Familienverhältnisse (Mehrfachnennung möglich)



3.7) Ich lebe... (Mehrfachnennung möglich)



3.8) Arbeitsverhältnis



3.9) Monatliches Nettoeinkommen



Profillinie

Teilbereich: Befragungen der UMR
 Name der/des Lehrenden: Prof. Dr. Hans-Jürgen Thiesen
 Titel der Lehrveranstaltung: Gene der Ahnen
 (Name der Umfrage)

Verwendete Werte in der Profillinie: Mittelwert

1. Abschnitt A: Allgemeine Fragen



2. Abschnitt B: Welche Krankheiten treten in Ihrer Verwandtschaft auf?

